

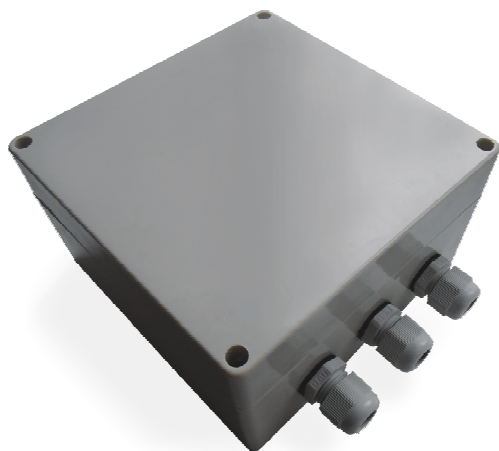


ИНСТРУКЦИЯ ПО МОНТАЖУ МОДУЛЯ ДИСТАНЦИОННОГО УПРАВЛЕНИЯ (RC01)





МОДУЛЬ ДИСТАНЦИОННОГО УПРАВЛЕНИЯ (RC01)



Название: модуль ДУ

Описание:

1. Устройство может управлять любой LED-лампой AQUAVIVA мощностью 12В.
2. Подходит для управления любым 12В прибором.
3. Рассчитано на использование вне помещения. Имеет защиту от воды. Также подходит для использования внутри помещения.
4. Установка может осуществляться в любом месте. Желательно устанавливать вдали от электромагнитных помех.
5. Может управлять пятью лампами 252LED или двумя лампами 546LED.

Стандартные спецификации для модели RC01 (без трансформатора):

Размеры:	160 x 160 x 90 мм
Вес:	0,55 кг
Рабочая температура:	от -40° до +70° Цельсия
Рабочая влажность:	10-90 % относительная влажность
Рабочий диапазон:	200 м (опционально 500 м)
Электрические характеристики:	
Входное напряжение:	12 VAC
Входной ток:	0,5 А – 18 А (в соответствии с общим количеством используемых светодиодов)
Выходное напряжение:	12 VAC
Выходной ток:	0,5 А - 10 А (в соответствии с общим количеством используемых светодиодов)
Динамический ток:	согласно нагрузке (стандартный: 0,5 А)
Ток покоя (ток в рабочей точке):	< 6 мА
Чувствительность к радиопомехам (дБм)	101
Выдаваемая мощность:	220 VA



МОДУЛЬ ДИСТАНЦИОННОГО УПРАВЛЕНИЯ (RC01)

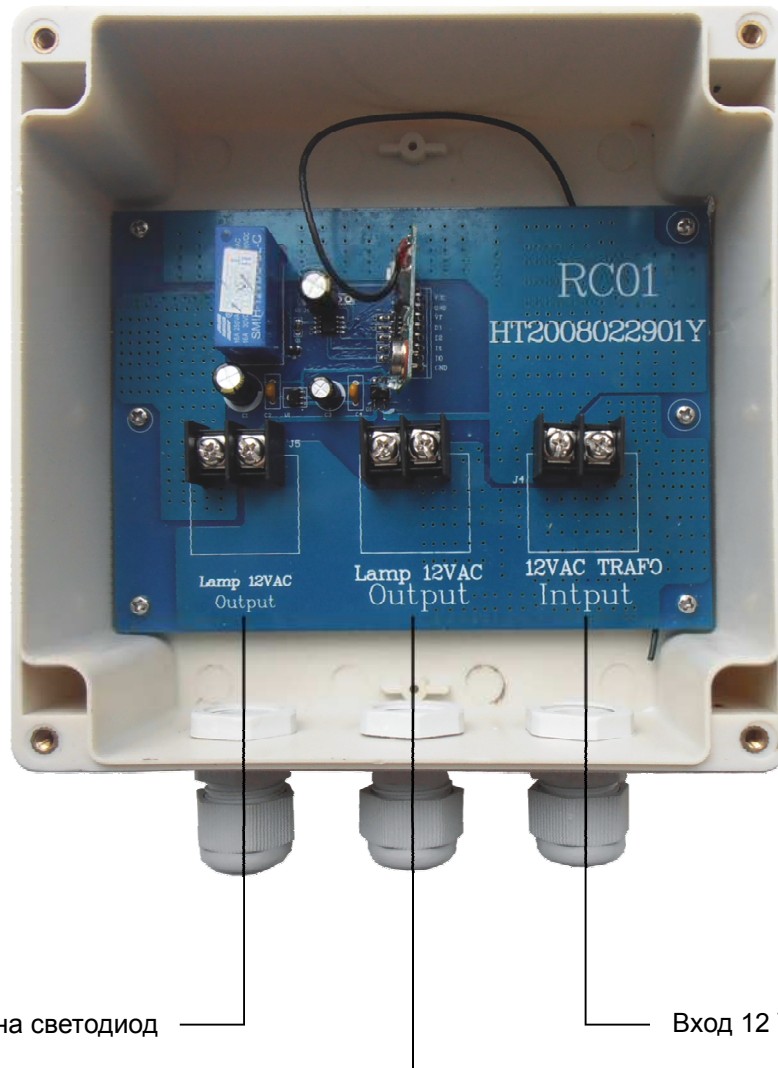


Рис. 1 Изделие в сборе

Размеры: 160 x 160 x 160 мм



МОДУЛЬ ДИСТАНЦИОННОГО УПРАВЛЕНИЯ (RC01)



Выход 12 VAC на светодиод

Выход 12 VAC на светодиод

Вход 12 VAC на пульт ДУ

Рис. 2 Внутренняя схема RC01